

HIGH ON...

KITCHEN DESIGN

CURATED BY RALF DAAB



Tobias Hilbert

HILBERT ARCHITEKTUR

Der Respekt vor dem Bestehenden bildet für uns die Grundlage für jede Neuentwicklung. Wir analysieren die Situation des Ortes und setzen uns mit dem Vorhandenen wie dem Gebäude, den Bewohnern, den Materialien und den Zeitschichten auseinander. Im besten Sinne der Nachhaltigkeit ist es unser Ziel, langlebige und flexible Gebäude mit hoher räumlicher Qualität zu entwickeln.

For us, the respect for the existing forms the basis for every new development. We analyse the situation of the location and deal with the original building, the inhabitants, the materials and the timing. In the best sense of sustainability, it is our goal to develop durable and flexible buildings with high spatial quality.



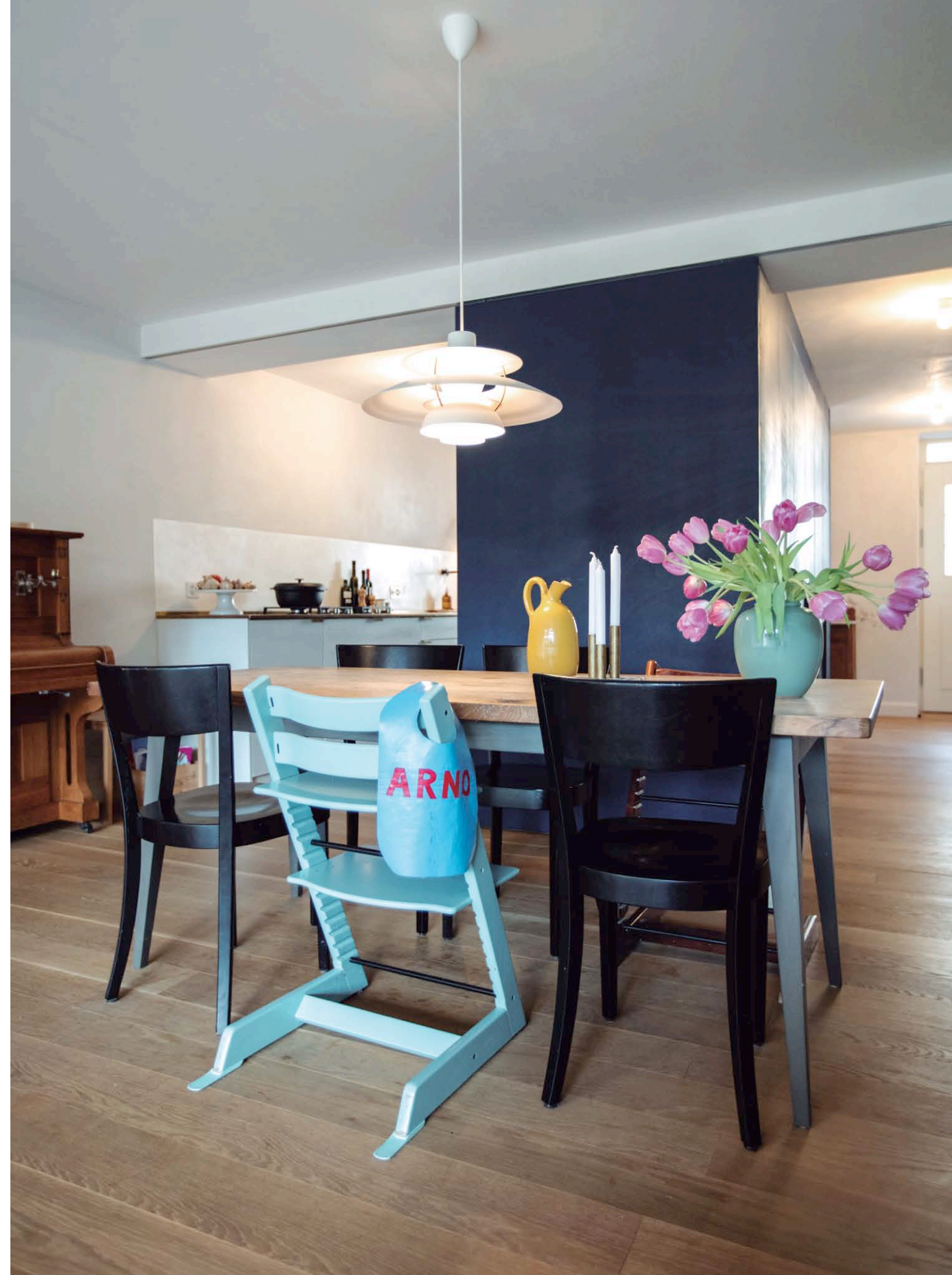


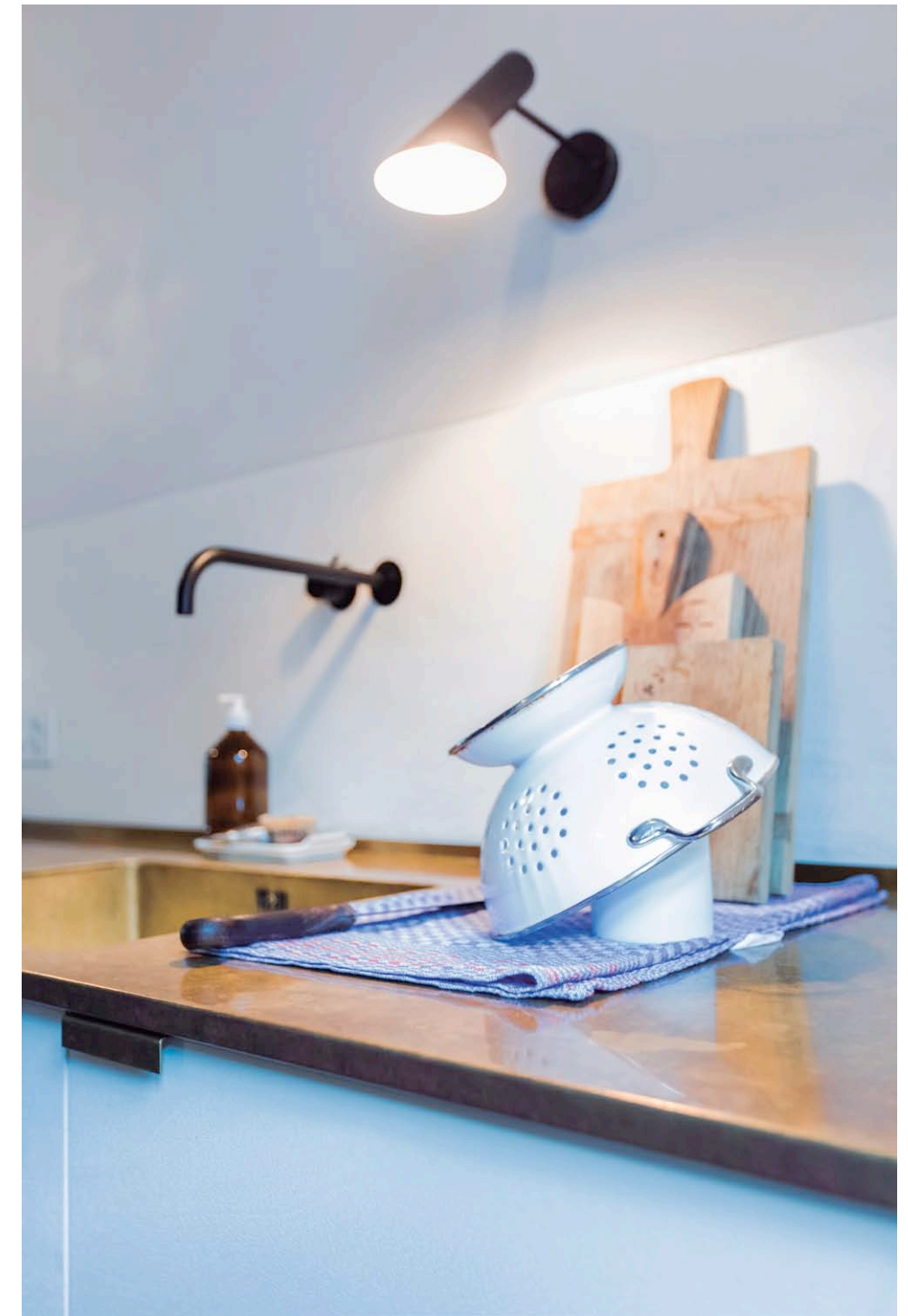
Umbau Küche

Die Grundidee des Umbaus bestand hauptsächlich darin, die Wände der kleinen, dunklen Räume aufzubrechen und ausreichend Licht ins Innere des bestehenden Hauses zu bringen. Der Küche kommt dabei als raumbildendes Element eine zentrale Aufgabe zu. Durch das blaue Einbaumöbel werden Eingang, Esszimmer und Küche geteilt und bleiben trotzdem als offener Raum erlebbar. Die über fünf Meter lange Küchenzeile aus Messing erzeugt viel Platz zum Arbeiten und eine unerwartete Grosszügigkeit. Das Weglassen der Oberschränke und der polierte Kalkputz an der Wand lassen das Licht bis tief in den Raum fallen. Die Küchenmöbel wurden von einem Schreiner komplett in Holz gefertigt. Die Farboberfläche der Fronten lässt die Maserung des Furniers noch sichtbar und erzeugt ein lebendiges Spiel mit Licht und Schatten.

Kitchen Conversion

The basic idea of the conversion was mainly to open the walls of the small, dark rooms in order to bring sufficient light into the interior of the existing house. The kitchen plays a central role as a room-forming element. The blue built-in furniture divides the entrance, dining room and kitchen, while still remaining an open space. The brass kitchen unit, which is over 5 m long, creates a lot of space for working and other unexpected situations. The omission of the wall units and the polished lime plaster on the wall allow the light to penetrate deep into the room. The kitchen furniture was completely made of wood by a carpenter. The colour surface of the fronts leaves the grain of the veneer still visible and creates a lively interplay of light and shadow.







Editorial project:
2019 © **booq** publishing, S.L.
c/ Domènech, 7-9, 2º 1ª
08012 Barcelona, Spain
T: +34 93 268 80 88
www.booqpublishing.com

ISBN 978-84-9936-917-4 [DE]
ISBN 978-84-9936-713-2 [EN]

Editorial coordinator and layout:
Claudia Martínez Alonso

Art director:
Mireia Casanovas Soley

Curator:
Ralf Daab

Translation:
booq publishing

Printing in Spain

booq affirms that it possesses all the necessary rights for the publication of this material and has duly paid all royalties related to the authors' and photographers' rights. **booq** also affirms that it has violated no property rights and has respected common law, all authors' rights and other rights that could be relevant. Finally, **booq** affirms that this book contains neither obscene nor slanderous material. The total or partial reproduction of this book without the authorization of the publishers violates the two rights reserved; any use must be requested in advance. In some cases it might have been impossible to locate copyright owners of the images published in this book. Please contact the publisher if you are the copyright owner in such a case.

